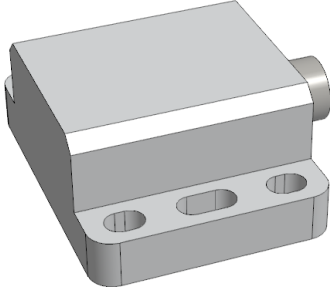


GENEL BİLGİLER



INC 110 serisi eğim sensörleri, tek (X) veya iki eksenli (XY) eğim ölçümü için kullanılır. $\pm 90^\circ$ ölçüm aralığına sahiptir.

0.1-10 VDC gerilim veya 4-20mA akım çıkışı seçeneği bulunan bu sensörler $\pm 0.1^\circ$ derece hassasiyetle ölçüm yapabilmektedir. Kompanze edilmiş eksen duyarlılığı sayesinde eksenlerin birbirine olan etkisi minimum seviyeye indirilmiştir.

Özellikle makine ve vinç sektörlerinde kullanılan bu sensörler yüksek IP koruma sınıfları sayesinde dış ortamlarda rahatlıkla çalışabilir.

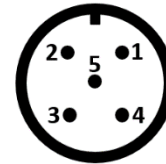
UYARILAR

- Ürünün montajı ürünü satın alan müşteri tarafından bu kılavuzda yer alan bağlantı şemaları, montaj bilgileri vb. bilgiler göz önünde bulundurularak yapılmalıdır. Bakım ve onarım, mutlaka üretici firmanın yetki verdiği teknisyenler tarafından yapılmalıdır.
- Sensör ile kontrol ünitesi arasındaki mesafe mümkün mertebe kısa olmalıdır. Gerek kalmadıkça uygun konnektör haricinde ek yapılmamalıdır.
- Sensör kablosu büyük güçte enerji kabloları ve kontaktör, motor, anahtarlamalı güç kaynağı, kaynak makineleri gibi endüktif ve kapasitif gürültü kaynaklarından uzak tutulmalıdır.
- Bu sensör, özellikle mal ve can güvenliğinin cihazın çalışmasına bağlı olduğu uygulamalarda kullanılamaz.
- Sensörün zarar görmemesi için besleme yönlerine ve gerilime dikkat edilmelidir. Tüm bağlantılar yapılmadan enerji verilmemelidir.
- Taşıma, nakliye ve depolama; toza, neme, darbeye, düşmeye, suya maruz kalmayacak şekilde orijinal ambalajında ve $-30^\circ\text{C} / +70^\circ\text{C}$ ortam sıcaklığında olmalıdır.
- Kullanıcının yapabileceği ürün temizliğinde alkol, tiner vb. kimyasal maddeler kullanılmamalıdır. Ürün nemli bir bez ile silinmelidir.
- Ürün, kullanma kılavuzunda belirtilen özelliklerin dışında kullanıldığında zarar görebilir ve kullanılamaz duruma gelebilir. Bu durumda garanti kapsamı dışında kalacaktır.
- Malın ayıplı olduğunun anlaşılması durumunda tüketici, 6502 sayılı Tüketicinin Korunması Hakkında Kanununun 11 inci maddesinde yer alan haklarından birini kullanabilir.
- Tüketici, garantiden doğan haklarının kullanılması ile ilgili olarak çıkabilecek uyuşmazlıklarda Tüketici Hakem Heyetine veya Tüketici Mahkemesine başvurabilir.

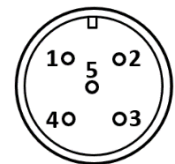
ELEKTRİKSEL BAĞLANTI

Sinyal	M12 Soket	Kablo
V+ (12..24VDC)	Pin 1	Kırmızı
Çıkış 1 (0.1-10VDC / 4-20mA) (X eksenli)	Pin 2	Sarı
GND (0V)	Pin 3	Siyah
*Çıkış 2 (0.1-10VDC / 4-20mA) (Y eksenli)	Pin 4	Yeşil
Sıfırlama	Pin 5	Pembe

M12 - 5 PİN ERKEK SOKET



M12 - 5 PİN Dişi SOKET



* **Çıkış 2** sadece iki eksenli modellerde kullanılır. Tek eksenli modellerde Pin 4 (yeşil kablo) boştur.

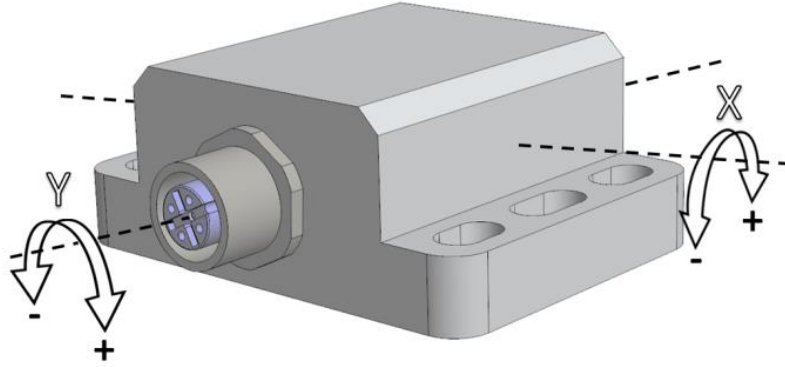
* Analog çıkışlı modellerde standart olarak 1 adet M12 5 pin erkek soket kullanılır.

* İsteğe bağlı olarak farklı soket modelleri talep edilebilir.

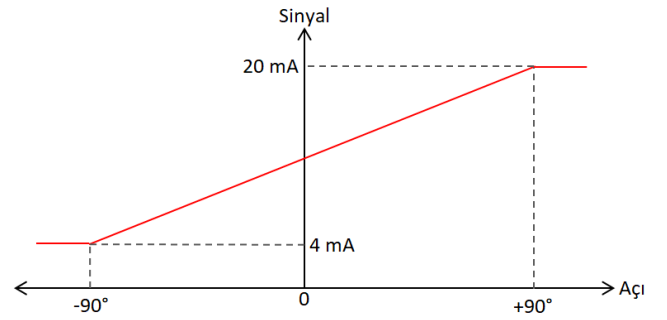
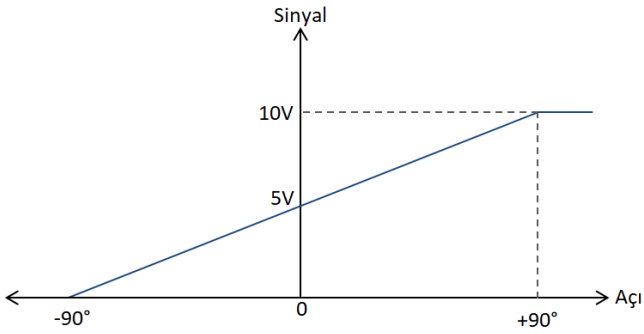
Sensör Referans Noktasının Belirlenmesi:

5 numaralı pin (pembe kablo) ile 3 numaralı pin (siyah kablo) 1 kez kısa devre edilir ve sonrasında ayrılır. Böylece sensör bulunduğu konumu 0° olarak tanır. Aynı işlemi ikinci kez tekrarlanması halinde sensör fabrika ayarlarına döndürülmüş olur.

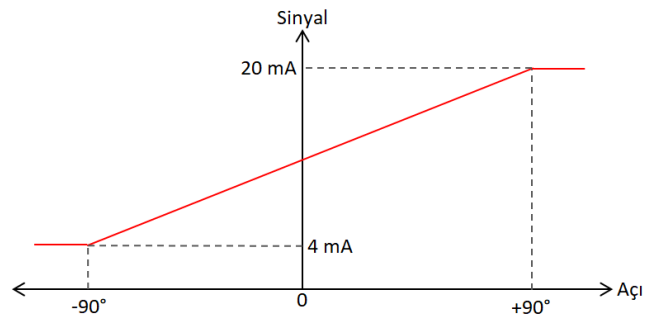
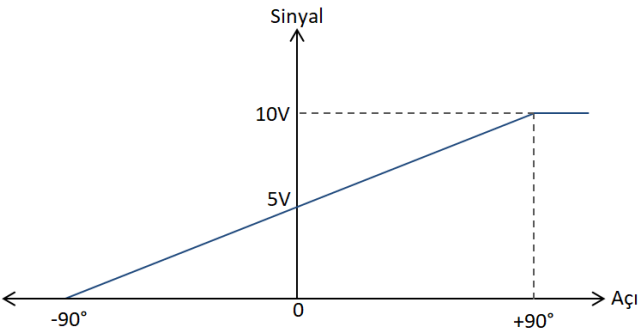
İşlemler sırasında sensör konumu yaklaşık 4 sn boyunca sabit tutulmalıdır.



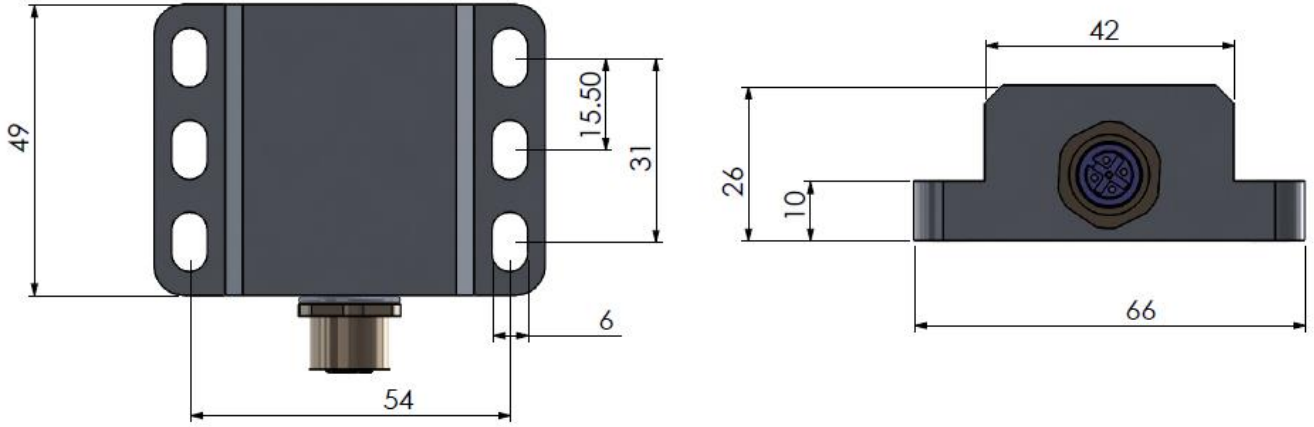
X Ekseni-Analog Sinyal Çıkışı



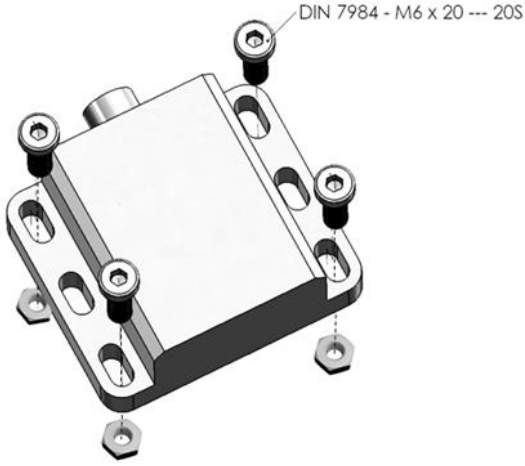
Y Ekseni-Analog Sinyal Çıkışı



ÖLÇÜLER (mm)



MEKANİK MONTAJ



Ürün 4 adet M6 civata ve somun ile eğim ölçümü yapılacak olan alana sabitlenmelidir.

Uyarı: Ürünün montajı yapılmadan önce, ilgili alandaki tüm kaynak işleri tamamlanmalıdır. Aksi takdirde kaynak işlemleri sırasında cihaz zarar görebilir ve bu durumda garanti kapsamı dışında kalır.

TEKNİK ÖZELLİKLER

Besleme Gerilimi	4-20 mA : 12 ... 24 VDC 0-10 VDC: 15 ... 24 VDC	Koruma Sınıfı	IP67
*Ölçüm Aralığı	±90°	Çalışma Sıcaklığı	- 30°C ... +70°C
*Ölçüm Eksenleri	X, XY	Bağıl Nem	%10 ... %90
*Çıkış Tipi	Analog 4-20 mA ya da 0-10 VDC	Ağırlık	~140 gr
Çözünürlük	12 bit	Malzeme	Alüminyum
Doğruluk	±0,1°	*Elektriksel Bağlantı	M12 5 pin (erkek) soket ya da kablolu

Not: (*) ile belirtilen teknik özellikler seçilen modele göre değişiklik göstermektedir. Ürün seçimi için detaylı kod tablosu sf 4'te gösterilmektedir.

KUTU İÇERİĞİ

Ürün	Açıklama
INC 110	Eğim Sensörü
Kullanma Kılavuzu	1 adet

ÜRÜN KODU TABLOSU

Model INC 110	Eksen Sayısı 01: Tek eksen 02: İki eksen	Besleme Voltajı ⁽¹⁾ PP: 12...24VDC / 15...24VDC	Çıkış Sinyali Yönü CW: Saat yönünde CCW: Saat yönü tersinde	Çıkış Tipi Kod Yok : Tek Çıkışlı
INC 110 - X - XX - XX - XX - XXX - XX - XX - XX	Sensör Tipi E : Eğim	Ölçüm Aralığı ⁽¹⁾ 90: ±90° 45: ±45°	Çıkış Tipi V: 0-10 VDC A: 4-20 mA	Elektriksel Bağlantı ⁽²⁾ 3M : 3 m 5M : 5 m 10M : 10 m S13F : M12 5 pin dişi soket S13M : M12 5 pin erkek soket

- (1) Besleme voltajı; 4-20 mA çıkışlı modellerde 12...24VDC, 0-10 VDC çıkışlı modellerde ise 15...24VDC'dir.
(2) İsteğe bağlı olarak ±90° arasında farklı ölçüm değerleri talep edilebilir. Standart dışı ölçüm değeri taleplerinizi sipariş aşamasında belirtmeniz gerekmektedir.
(3) Ürün kablolu veya soketli olarak talep edilebilir.
Standart olarak;
1 adet M12 5 pin erkek soket (S13M) kullanılır.
Fakat aşağıdaki örneklerde olduğu gibi farklı soket modelleri de talep edilebilir.
M12 dışındaki diğer soket modeli talepleriniz için lütfen iletişime geçiniz.

Örnek Kod 1: INC110-E-01-90-PP-A-CW-S13F

Açıklama: INC 110 serisi, eğim, tek eksen, ±90° ölçüm, 12-24VDC beslemeli, akım çıkışlı, saat yönünde, 1 adet M12 5 pin dişi soketli

Örnek Kod 2: INC110-E-02-45-PP-V-CCW-S13M

Açıklama: INC 110 serisi, eğim, iki eksen, ±45° ölçüm, 15-24VDC beslemeli, volt çıkışlı, saat yönünün tersinde, 1 adet M12 5 pin erkek soketli



Üretici firmanın ünvan, adres, telefon numarası ve diğer iletişim bilgileri
Üretici Firma: ATEK ELEKTRONİK SENSÖR TEKNOLOJİLERİ SANAYİ VE TİCARET A.Ş.

Adres: Gebze OSB, 800. Sokak, No:814 Gebze/KOCAELİ/TÜRKİYE

TEL: +90 262 673 76 00 **FAX:** +90 262 673 76 08

Web: www.ateksensor.com **E-mail:** info@ateksensor.com

Yetkili servis istasyonları ile yedek parça malzemelerinin temin edilebileceği yerlerin ünvan, adres, telefon numarası ve diğer iletişim bilgileri

Yetkili Servis: ATEK ELEKTRONİK SENSÖR TEKNOLOJİLERİ SANAYİ VE TİCARET A.Ş.

Adres: Gebze OSB, 800. Sokak, No:814 Gebze/KOCAELİ/TÜRKİYE

TEL: +90 262 673 76 00 **FAX:** +90 262 673 76 08

Web: www.ateksensor.com **E-mail:** info@ateksensor.com



Ambalajların Kaldırılması: Ambalaj malzemeleri geri dönüşümlü malzemelerden oluşmaktadır. Geri dönüşümünü sağlamak için, yetkili toplama noktalarına teslim ediniz.

Eski Cihazların Kaldırılması: Bu cihaz, AEEE Yönetmeliğine uygundur ve geri dönüşümlü malzemelerden oluşmaktadır. Çevre ve insan sağlığı açısından olumsuz bir etki oluşturmaması için çöpe atmayınız. Bu cihazın geri dönüşümünü sağlamak için, yetkili toplama noktalarına teslim ediniz. Ayrıntılı bilgiye yetkili birimlerden ulaşabilirsiniz.